

Sanitair- en tegelspecificatie

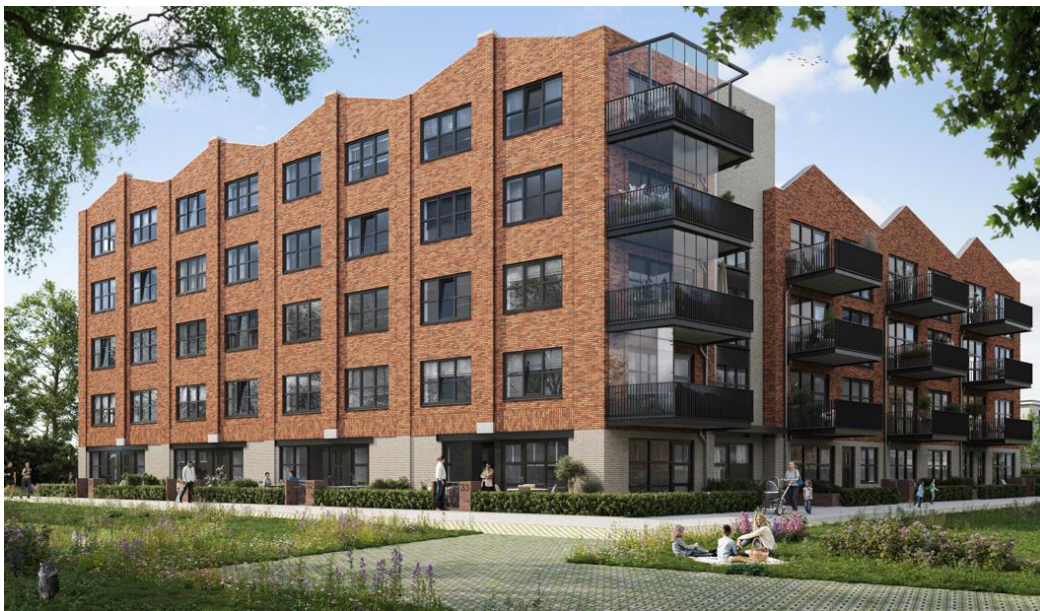
Project: Wonen aan de Spoorsingel, Schoonhoven fase 2

Gebouw Spoor: Woningtype B, C en D, bouwnummers 4 t/m 9

Gebouw Wissel: Woningtype H, I, J, K, L en M, bouwnummers 30 t/m 39, 43 t/m 46, 50 t/m 53, 57 t/m 60

Sanitair- en tegellijn Royaal

06-03-2025



WONEN AAN DE

SPOORSINGEL

SCHOONHOVEN

Toiletruimte



Ideal Standard
Wandcloset, i.life rimless met wrapover
zitting en deksel, kleur wit



Ideal Standard
Fontein 37cm x 21 cm met kraangat
rechts, wit



Ideal Standard
Koudwaterkraan 6 l/min met hoge
uitloop en geïntegreerde bediening in
chrom



Viega
Plugbekersifon met muurbuis en
rozet, chrom

Badkamer



Ideal Standard

Wastafel 60 x 46 cm wit met bekersifon met muurbuis met rozet chroom



Ideal Standard

Wastafel mengkraan Grande met waste 5l/min BlueStart chroom



Spiegel 60 x 80 cm met verdekte bevestiging



Doucheput met RVS
rooster 15 cm x 15 cm

Ideal Standard

Doucheset

Douchethermostaat glijstang 90 cm

Handdouche met 3 functies 8 l/min bij 3 bar

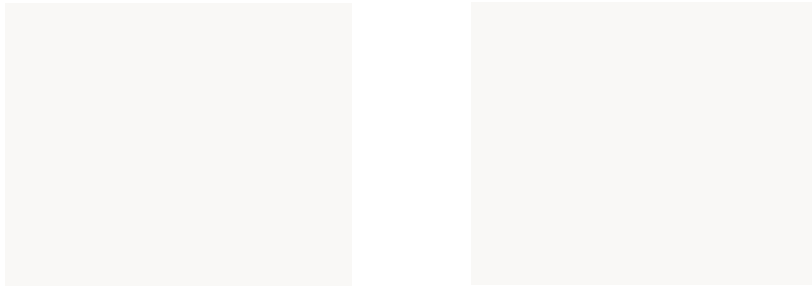
Doucheslang Idealflex 175 cm chroom



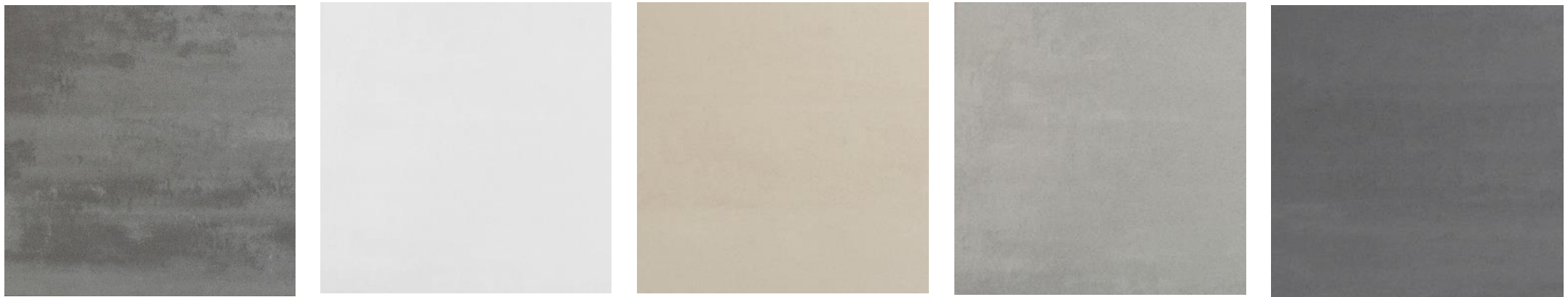
De badkamer wordt voorzien van een elektrische handdoekradiator dnl E-Comfort Claudia EcoDesign 40 x 119,5 cm, 600 Watt, in RAL9016 met digitale thermostaat

Tegeelwerk

Wandtegel 20 x 25 cm liggend, standaard glanzend wit, ook mogelijk in mat wit



Vloertegel 30 x 30 cm, standaard donker grijs, ook mogelijk in ivoor, taupe, licht grijs en zwart



- In toilet 1 tegel boven inbouwreservoir
- In badkamer tot plafond
- Wand- en vloertegels worden niet strokend verwerkt
- Wandtegels worden liggend verwerkt